

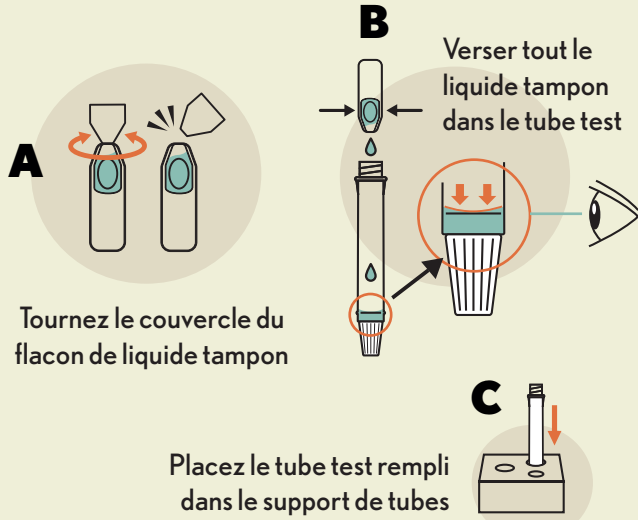
AVANT



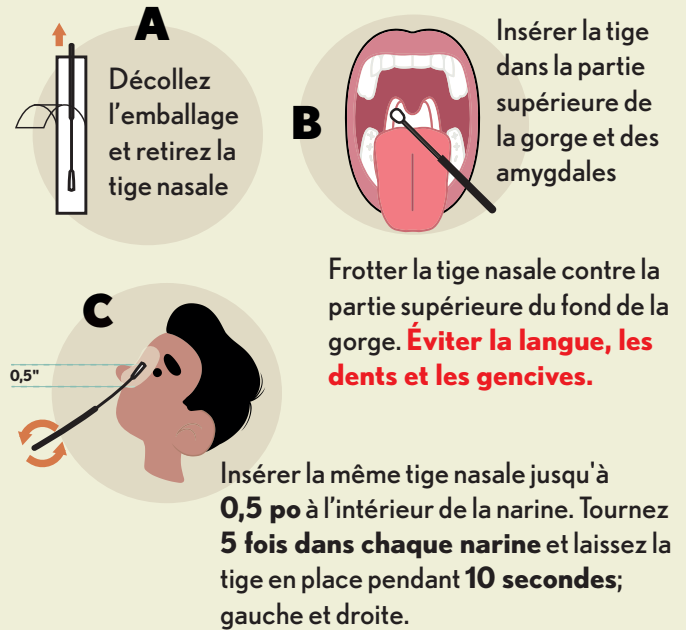
Mouchez-vous et lavez-vous les mains avec du savon

Comment utiliser le
**Test de détection
antigénique rapide
Panbio™**

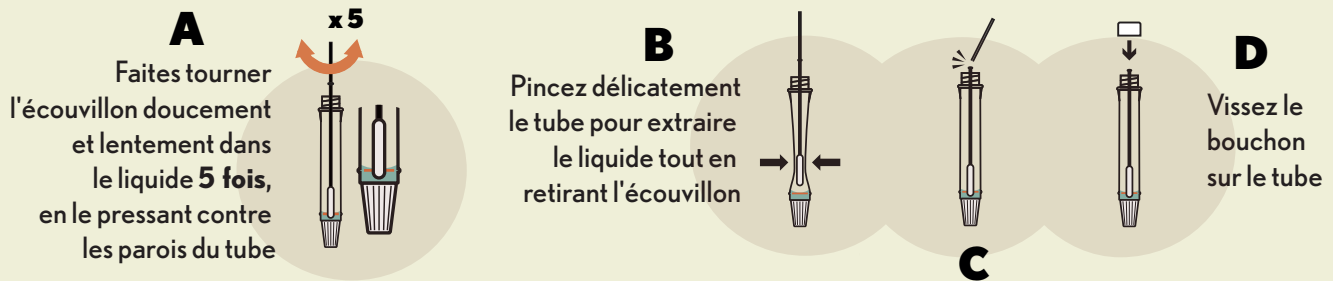
1 INSTALLATION



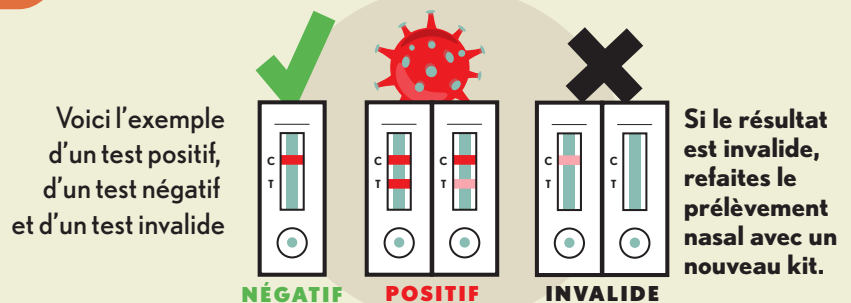
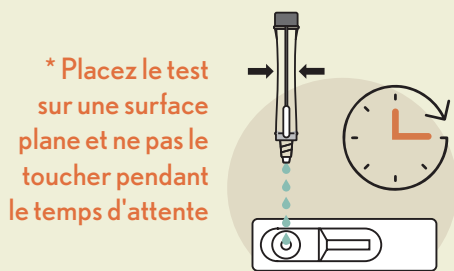
2 PRÉLÈVEMENT



3 PRÉPARATION



4 DÉPISTAGE



Déposez **5 gouttes** dans la cartouche du test et attendre **15 minutes**

* Si votre test rapide est **NÉGATIF**, vous devez effectuer un **2e test** **48 h plus tard**

🦠 Si vous êtes **POSITIF**, référez-vous aux **consignes du MSSS**. Pour toute question, contactez la ligne **811**.

