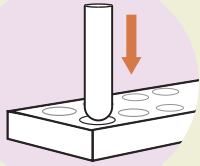


AVANT

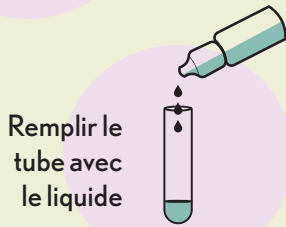


Mouchez-vous et lavez-vous les mains avec du savon

1 INSTALLATION

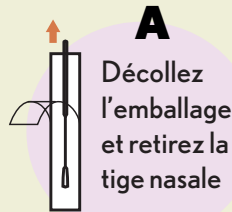


Placez le tube dans le support

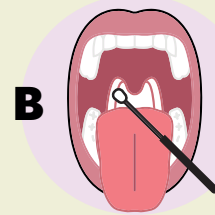


Remplir le tube avec le liquide

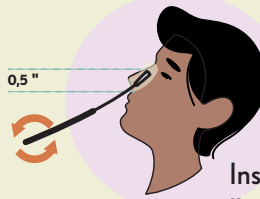
2 PRÉLÈVEMENT



A Décollez l'emballage et retirez la tige nasale



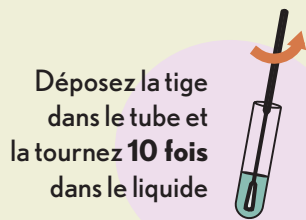
B Insérer la tige dans la partie supérieure de la gorge et des amygdales



0,5"

Frotter la tige nasale contre la partie supérieure du fond de la gorge. **Éviter la langue, les dents et les gencives.**  
C Insérer la même tige nasale jusqu'à 0,5 po à l'intérieur de la narine. Tournez 5 fois dans chaque narine et laissez la tige en place pendant 10 secondes; gauche et droite.

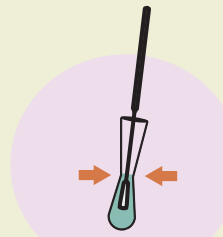
3 PRÉPARATION



Déposez la tige dans le tube et la tournez 10 fois dans le liquide



Déposez le tube avec la tige dans le support et laissez reposer pendant 2 minutes

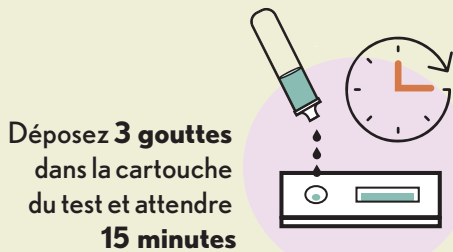


Retirez la tige en pinçant le tube



Mette le bouchon sur le tube

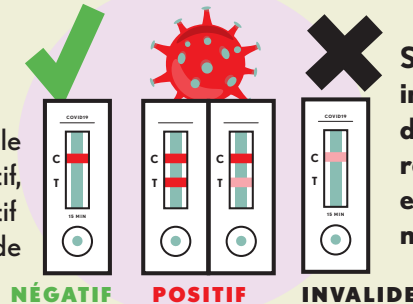
4 DÉPISTAGE



Déposez 3 gouttes dans la cartouche du test et attendre 15 minutes

(N'y touchez pas pendant le temps d'attente)

Voici l'exemple d'un test positif, d'un test négatif et d'un test invalide



NÉGATIF POSITIF INVALIDE

Si le résultat est invalide, vous devez tout de suite refaire le prélèvement et le test avec du nouveau matériel

\* Si votre test rapide est **NÉGATIF**, vous devez effectuer un 2e test 48 h plus tard

🦠 Si vous êtes **POSITIF**, référez-vous aux consignes du MSSS. Pour toute question, contactez la ligne 811.