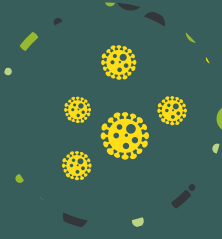
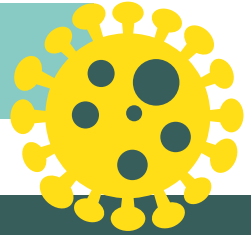


ᐱᓴᓴᓴ ᐱᓴᓴᓴ ᐱᓴᓴᓴ ᐱᓴᓴᓴ ᐱᓴᓴᓴ
ᐱᓴᓴᓴ ᐱᓴᓴᓴ ᐱᓴᓴᓴ ᐱᓴᓴᓴ ᐱᓴᓴᓴ



ታላቅ ጎረቤቶቻችን?



ጎረቤቶቻችን ማንኛውንም ጊዜ ለመጠጋጨት ማለፍ ይችላሉ። ለምሳሌ *Mycobacterium tuberculosis*፣ ለጎረቤቶቻችን ጎረቤቶቻችን ለመጠጋጨት ማለፍ ይችላሉ። ጎረቤቶቻችን ለመጠጋጨት ማለፍ ይችላሉ። ጎረቤቶቻችን ለመጠጋጨት ማለፍ ይችላሉ።



ማንኛውንም ጊዜ ጎረቤቶቻችን ለመጠጋጨት ማለፍ ይችላሉ። ለምሳሌ ጎረቤቶቻችን ለመጠጋጨት ማለፍ ይችላሉ። ጎረቤቶቻችን ለመጠጋጨት ማለፍ ይችላሉ። ጎረቤቶቻችን ለመጠጋጨት ማለፍ ይችላሉ። ጎረቤቶቻችን ለመጠጋጨት ማለፍ ይችላሉ።



ጎረቤቶቻችን ለመጠጋጨት ማለፍ ይችላሉ። ለምሳሌ ጎረቤቶቻችን ለመጠጋጨት ማለፍ ይችላሉ። ጎረቤቶቻችን ለመጠጋጨት ማለፍ ይችላሉ። ጎረቤቶቻችን ለመጠጋጨት ማለፍ ይችላሉ። ጎረቤቶቻችን ለመጠጋጨት ማለፍ ይችላሉ።

ለጊራዎች ማዕቀብ ለማግኘት > ለጊራዎች ለማግኘት

ለጊራዎች ማዕቀብ ለማግኘት ለጊራዎች ለማግኘት
> ለጊራዎች ለማግኘት ለጊራዎች ለማግኘት
ለጊራዎች ለማግኘት ለጊራዎች ለማግኘት ለጊራዎች ለማግኘት

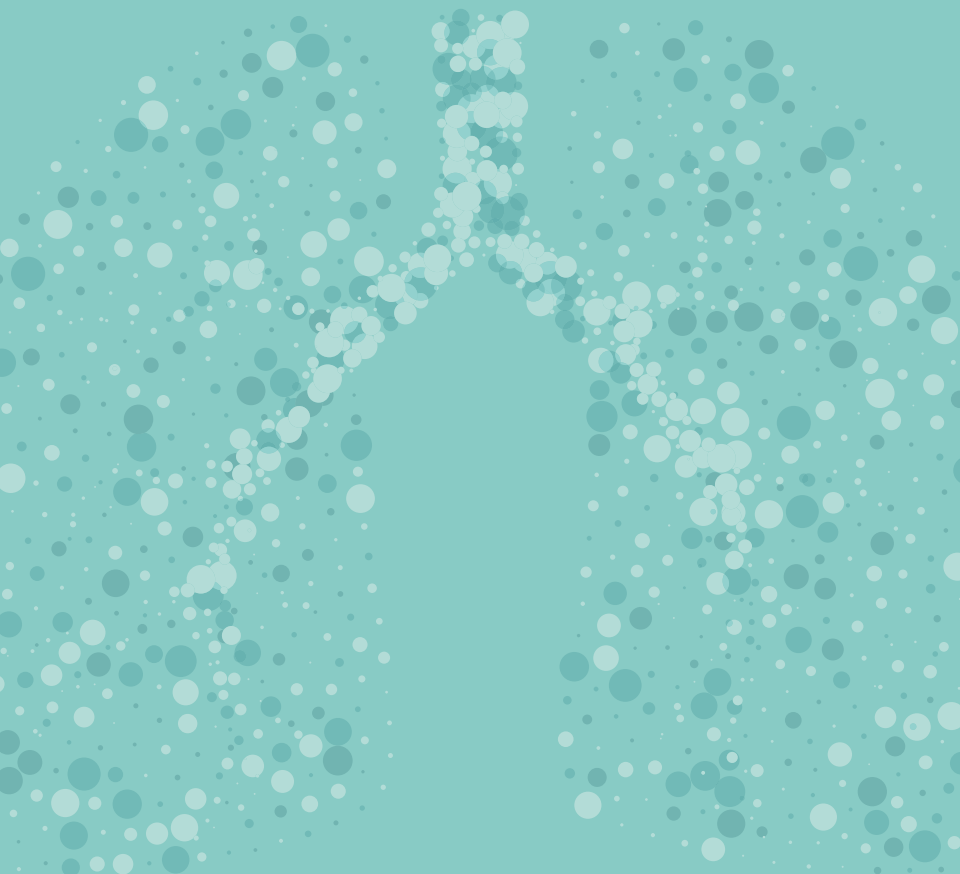
> ለጊራዎች ለማግኘት ለጊራዎች ለማግኘት

ህጊና ስነ-ምግባር ለጊራዎች ለማግኘት ለጊራዎች ለማግኘት
ለጊራዎች ለማግኘት ለጊራዎች ለማግኘት ለጊራዎች ለማግኘት
ለጊራዎች ለማግኘት ለጊራዎች ለማግኘት ለጊራዎች ለማግኘት
ለጊራዎች ለማግኘት ለጊራዎች ለማግኘት ለጊራዎች ለማግኘት
ለጊራዎች ለማግኘት ለጊራዎች ለማግኘት ለጊራዎች ለማግኘት



> ለጊራዎች ለማግኘት ለጊራዎች ለማግኘት

ለጊራዎች ለማግኘት ለጊራዎች ለማግኘት ለጊራዎች ለማግኘት
ለጊራዎች ለማግኘት ለጊራዎች ለማግኘት ለጊራዎች ለማግኘት
ለጊራዎች ለማግኘት ለጊራዎች ለማግኘት ለጊራዎች ለማግኘት
ለጊራዎች ለማግኘት ለጊራዎች ለማግኘት ለጊራዎች ለማግኘት
ለጊራዎች ለማግኘት ለጊራዎች ለማግኘት ለጊራዎች ለማግኘት



ᐃᓂᓴᓂ ᐃᓂᓴᓂᓂᓴᓂᓂᓴᓂ
RÉGIE RÉGIONALE DE LA NUNAVIK / REGIONAL
SANTÉ ET DES SERVICES BOARD OF HEALTH
SOCIAUX DU NUNAVIK AND SOCIAL SERVICES